

PŘÍČNÝ ŘEZ A

PŘÍČNÝ ŘEZ B

PŘÍČNÝ ŘEZ C

PŘÍČNÝ ŘEZ D

PŘÍČNÝ ŘEZ E

PŘÍČNÝ ŘEZ F

PŘÍČNÝ ŘEZ G

PŘÍČNÝ ŘEZ H

PŘÍČNÝ ŘEZ I

PŘÍČNÝ ŘEZ J

PŘÍČNÝ ŘEZ K

PŘÍČNÝ ŘEZ L

PŘÍČNÝ ŘEZ M

PŘÍČNÝ ŘEZ N

PŘÍČNÝ ŘEZ 1-1

PŘÍČNÝ ŘEZ 2-2

PŘÍČNÝ ŘEZ 3-3

PŘÍČNÝ ŘEZ 4-4

PŘÍČNÝ ŘEZ 5-5

PŘÍČNÝ ŘEZ 6-6

PŘÍČNÝ ŘEZ 7-7

PŘÍČNÝ ŘEZ 8-8

PŘÍČNÝ ŘEZ 9-9

PŘÍČNÝ ŘEZ 10-10

PŘÍČNÝ ŘEZ 11-11

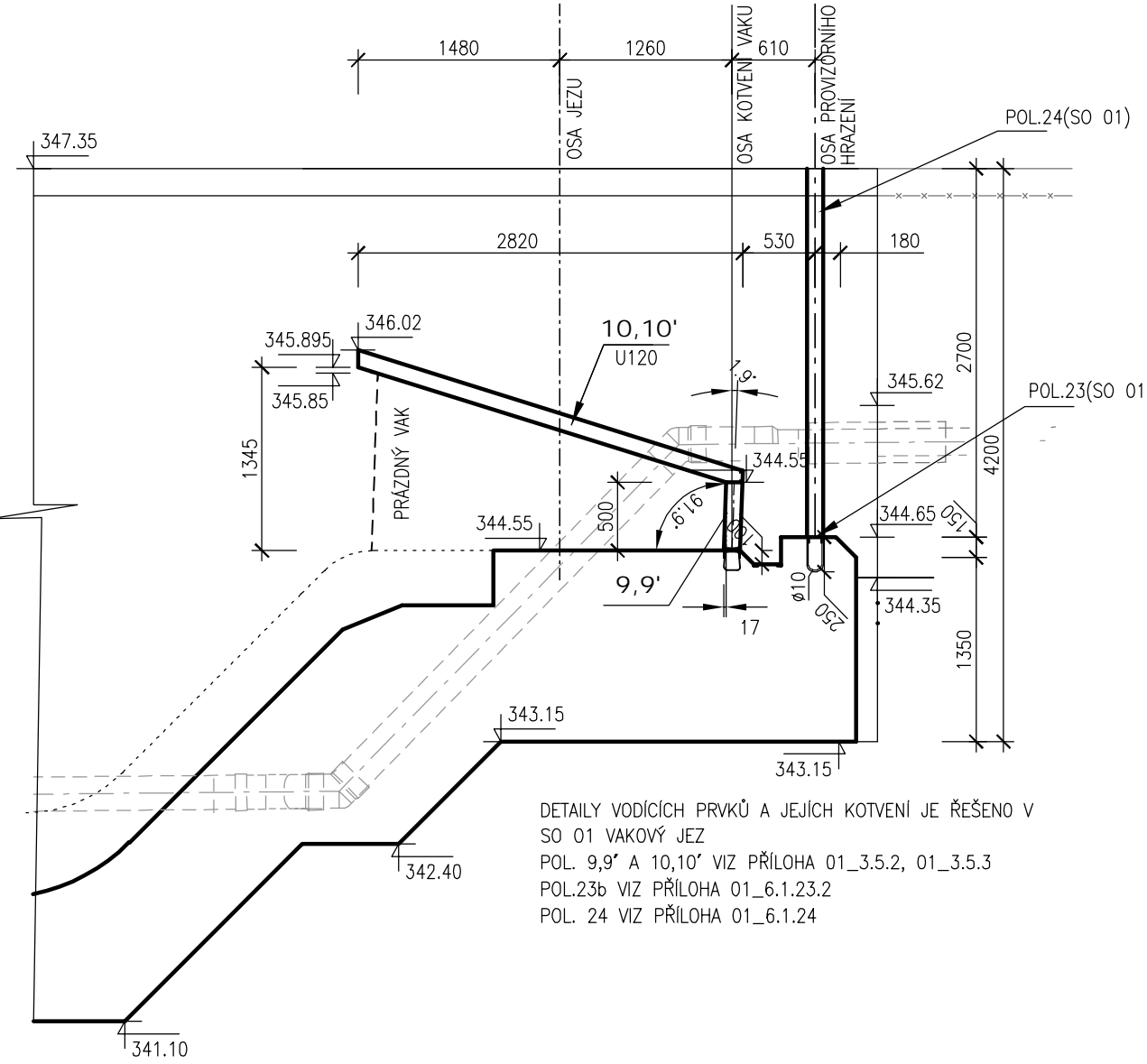
ROZVINUTÝ PODÉLNÝ ŘEZ C - C

PŘÍČNÝ ŘEZ 5-5 (ZALOMENÝ)

PŘÍČNÝ ŘEZ 4-4

BETON C30/37 XC4 XF3 XA1
VRTY VÝSTUŽE 50 mm

VEDÍCÍ PRVKY VAKOVÉHO JEZU
POHLED P



POZNÁMKA:

- 1) DETAL A, B, C VIZ PŘÍLOHA DETALY 02_3.5.3
- 2) VÝTĚŽEK HLAVNÍ OSY VIZ PŘÍLOHA 02_3.2.1 VÝTĚŽEK VÝKRES RP
- 3) PŘED OSÁZENÍM KOMPOZITNÍCH LÁVEK A POKLOPU BUDE BETONOVÁ KONSTRUKCE V MÍSTĚ OSÁZENÍ ZAMĚŘENA A UPRAVĚNA TAK ABY LÁVKY I POKLOP VÝŠKOVĚ NAVAZOVALY NA OKOLNÍ KONSTRUKCE
- 4) POL.24 A 23b. BUDOU OSÁZENY PŘI BETONÁŽI. VÝKAZ MATERIÁLŮ VIZ SO 01 VAKOVÝ JEZ PŘÍLOHA 01_6. ZAMĚŘENO. V MÍSTĚ OSÁZENÍ CHRÁNICÍ PRO VABČI PROUD BUDOU KOTVENÍ PRVKY PŘÍPUSOBENÝ SKUTEČNÉMU UMÍSTĚNÍ POTRUBÍ
- 5) KAMENNÝ OKLAD VČETNĚ KOTVENÍ V PROSTORU JEZU JE SOUČÁSTÍ SO 01 JEZ VIZ PŘÍLOHA 01_3.5.5

AQUATIS

AKQUATIS s.r.o. Botanická 834/26, 602 00 Brno Ing. JAROSLAV BRADLA	tel: +420 541 541 111 fax: +420 541 211 206 Ing. JAROSLAV BRADLA	e-mail: info@aquatis.cz http://www.aquatis.cz
Zodpovědný projektant Ing. JAROSLAV BRADLA	Interiérní projekt Ing. JAROSLAV BRADLA	Interiérní projekt Ing. JAROSLAV BRADLA
Vypracoval Ing. JAROSLAV BRADLA	Kontrola Ing. JAROSLAV BRADLA	Zakázka číslo 12/04
Datum červen 2012	Stupeň dokumentace DPS	Titulek 02_3.5.3 Blok 02_3.dwg

02.060-OPATŘENÍ V ÚSEKU BRANTICE, OH,
DÍLEČI STAVBA 02.061
JEZ BRANTICE, STAVBA Č. 5882
SO 02 RYBÍ PŘECHOD

Příloha
VÝKRES TVARU - BLOK 02/3
Měřítko
1:50
Číslo výkresu
02_4.3
Ověřeno
POVOŘÍ ODRY, státní podnik